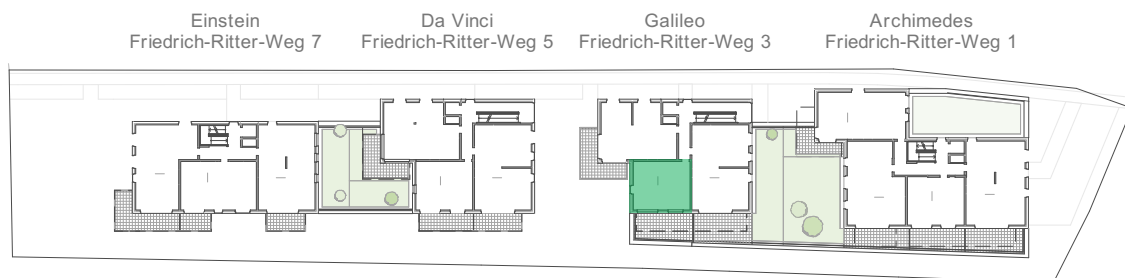


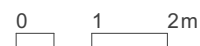
Top B_03

Friedrich-Ritter-Weg 3 / Obergeschoss 1

Wohnfläche: 46,58m²
Terrasse: 26,28m²
Abstellraum: 1,73m²



STAND: 17.03.2021



Aufgrund bautechnischer Notwendigkeit kann es zu geringfügigen Änderungen des Grundrisses bzw. der Flächen kommen. Die im Plan dargestellten Einrichtungsgegenstände dienen als Vorschlag. Die Dimensionierungen entsprechen den Normmaßen und können von käuflich erworbenen abweichen.