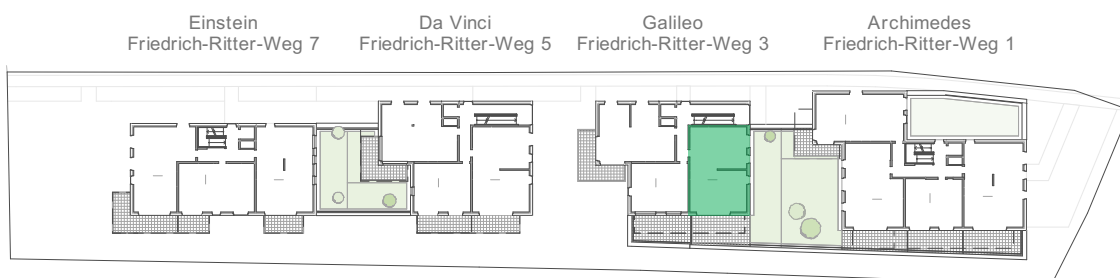


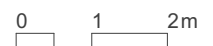
Top B_02

Friedrich-Ritter-Weg 3 / Obergeschoss 1

Wohnfläche:	80,06m ²
Terrasse:	29,09m ²
Garten:	63,10m ²
Abstellraum:	1,73m ²



STAND: 17.03.2021



Aufgrund bautechnischer Notwendigkeit kann es zu geringfügigen Änderungen des Grundrisses bzw. der Flächen kommen. Die im Plan dargestellten Einrichtungsgegenstände dienen als Vorschlag. Die Dimensionierungen entsprechen den Normmaßen und können von käuflich erworbenen abweichen.